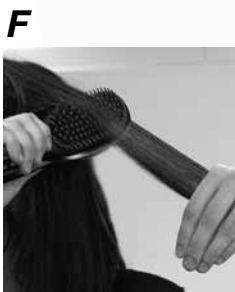
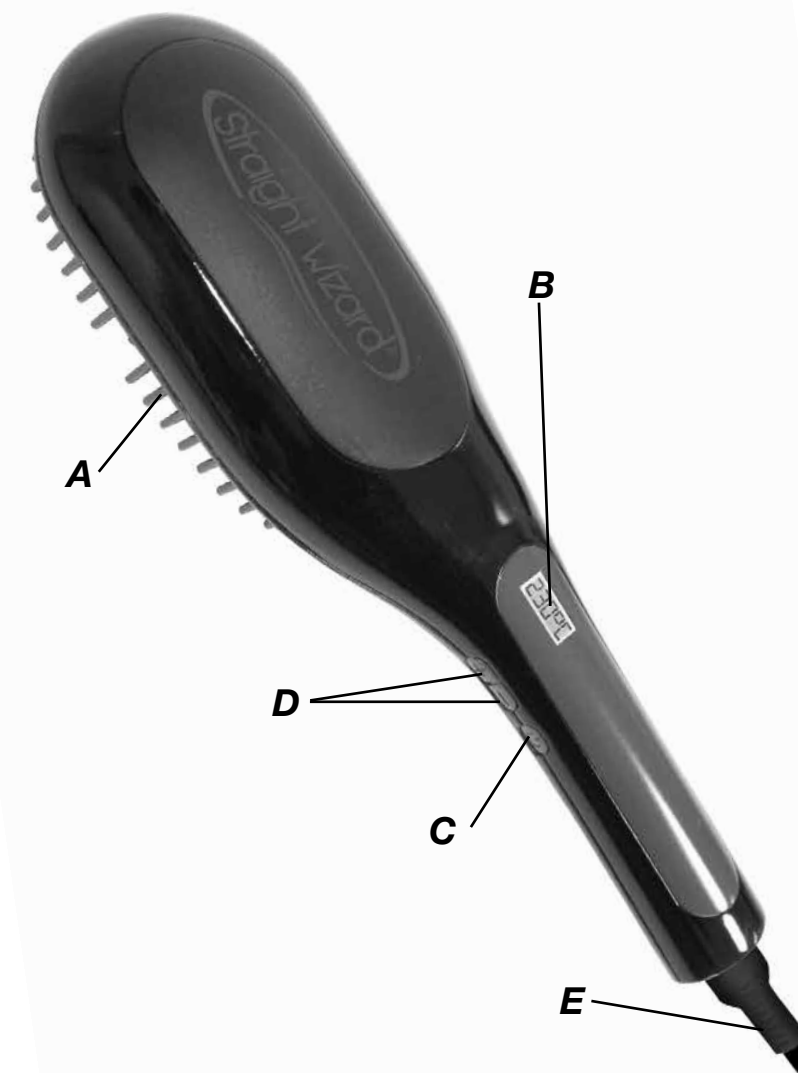


International patents pending. All imitations will be prosecuted. STRAIGHT WIZARD® is a registered EU/CTM trade mark.

Straight Wizard®



**HEATED
STRAIGHTENING
BRUSH**



Congratulations on your purchase of the Straight Wizard® heated straightening brush, which will straighten your hair after just a few seconds of brushing.

Straight Wizard® won't damage hair and is suitable for use on any hair type and length. The anti-frizz ceramic bristles are heated to the right temperature to leave hair straight and silky-smooth in minutes.

Please read this user manual carefully and pay close attention to all the safety instructions before using the product for the first time. Keep this manual on hand for future use.

1. Safety Warnings
2. Straight Wizard®
3. Basic Directions
4. Maintenance
5. Storage

1. Safety Warnings

DANGER: As with most electric devices, electrical parts remain electrically charged even when the switch is in the OFF position.

To reduce the risk of serious injury caused by electric shock, follow the instructions below:

- Always unplug the device immediately after use.



- Do not use while bathing.
- Do not place or store the device where it can fall to the ground or into a bath or washbasin.

- Do not place or immerse the device in water or other liquid.

- If the device falls into water, unplug it immediately. Do not touch the device while it is in the water.

Do not use this appliance near baths, showers, basins or other vessels containing water.

To reduce the risk of burns, electric shock, fire and personal injury, follow the instructions below:

- Never leave the device unattended when it is turned on.
- If the device is used by or near children, it should be used with supervision.
- Use the device only for its specific purpose as described in this manual. Do not use accessories not recommended by the manufacturer.
- Do not turn on the device if the cable or plug is damaged or is not working properly or if the device has been dropped, damaged or submerged in water. Take the device to a technical repair service for analysis and repair.
- Keep the power cable away from hot surfaces and do not wrap it around the device.
- Do not use an extension cord with this device.
- Never block the air outlets on the device or place it on a soft surface, such as a bed or sofa,

where these outlets can be blocked. Keep air outlets free of fuzz, hair and similar objects.

- Do not use the device while sleeping.
- Do not use the device outdoors, where aerosol (spray) products are being used or where oxygen is being administered.
- Never place or insert an object in any inlet or tube.
- This straightening brush becomes hot with use, so do not let hot surfaces come into contact with the eyes or skin.
- If the power cable is damaged, it must be replaced by the manufacturer, authorized distributor or similarly qualified person in order to avoid danger.
- This product can burn the eyes.
- **WARNING:** The surface temperature of the Straight Wizard® may be different from the temperature displayed on the panel.

SERVICING DOUBLE-INSULATED APPLIANCES



In a double-insulated appliance, two insulation systems are provided instead of an earth wire. No earthing means is provided on a double-insulated appliance, nor should a means for earthing be added to the appliance. Servicing a double-insulated appliance requires extreme care and knowledge of the system, and should only be done by qualified service personnel. The replacement parts for a double-insulated appliance must be identical to the parts they replace. A double-insulated appliance is labelled with the words "CLASS II" or "DOUBLE INSULATED". It can also be identified with the double insulation symbol.

2. STRAIGHT WIZARD®

- A. Ceramic bristles
- B. LCD display
- C. ON/OFF button
- D. Temperature control buttons
- E. Swivel cable (1.98 m)

The set includes:

- 1 Straight Wizard®
- 1 Travel bag
- 1 Instruction manual

3. BASIC DIRECTIONS

Before using the device: Brush your hair with a normal brush so it is tangle free.

IMPORTANT: Use only on CLEAN, DRY HAIR. Do not use on hair with any products applied (gel, cream, etc.).

- Plug the device into the mains and press the ON/OFF button until the display panel lights up.
- Press the "+/-" buttons to select the desired temperature.
- The temperature will be displayed on the panel as the brush heats up.

TEMP: 185°C LOW: Recommended for thin, delicate and coloured hair.

210°C MEDIUM: Recommended for normal hair.

230°C HIGH: Recommended for thick and curly hair.

3.1 DIRECTIONS

1) Separate a section of hair to be straightened. (Figure/Photo F)

2) Place the device near the roots of the section to be straightened. Your free hand should be placed as in Figure/Photo G (away from the hot area).

3) Hold the hair section firmly and brush from roots to ends. (Figure/Photo H) Repeat steps 1-3 for each section of hair until the desired area is straight. Let hair cool down before applying styling products. When you are finished using the device, press the ON/Off button to turn it off. Then unplug it from the mains. Wait until it is completely cool to handle or store it. Use the device slowly and with care. Always be careful when using your free hand near the device.

3.2 TEMPERATURE SELECTION:

When the device is turned on and is hot, the LCD panel will display the temperature increase until the desired temperature is reached. To change from Celsius to Fahrenheit degrees, press the "+" and "-" buttons at the same time for one second. The LCD panel will automatically change the measuring unit.

AUTOMATIC POWER OFF

The device has an automatic power off function. If the device is left on for more than 60 minutes, it will automatically shut itself off. If you want to continue using the device after that time, simply press the ON/OFF button to turn it on again.

4. MAINTENANCE

Always unplug Straight Wizard® and let it cool down before cleaning it. Never use the device under water or immerse the device in water. Wipe with a soft, dry cloth to remove any debris or dust. A slightly damp cloth can also be used with care. Clean the device often to prevent dust and hair from building up.

5. STORAGE

When not in use, the device is easy to store. Ensure it is completely cooled down before storing it. Store the device in a cool, dry place. Keep out of reach of children. Do not wrap the power cable around the brush.

Quality Warranty:

This product is covered by a warranty against manufacturing defects subject to the time periods stipulated by the legislation in force in each country.

This warranty does not cover damages resulting from inadequate use, negligent commercial use, abnormal wear and tear, accidents or improper

handling.

WARNING

DISPOSAL OF MATERIALS



A symbol of a crossed-out wheeled bin means you should find out about and follow local regulations about disposing of this kind of product.

Do not dispose of this product as you would other household waste.

Dispose of this device in accordance with the corresponding local regulations.

Electrical and electronic devices contain hazardous substances that can have harmful effects on the environment and/or human health and should be recycled properly.

Australia & New Zealand only

This product has the benefit of certain Consumer Guarantees. These are prescribed by the Australian Consumer Law & the New Zealand Consumer Guarantees Act 1993 both of which provide protection for consumers. There is no express warranty for this product in Australia or New Zealand. The above paragraph refers to other countries.

TECHNICAL SPECIFICATIONS

VOLTAGE: 100-240V; 50 Hz

POWER: 50 W

Made in China.

Enhorabuena por la compra de su nuevo cepillo alisador Straight wizard®. El cepillo térmico alisador que le permite alisar el cabello durante el cepillado en solo unos segundos.

Straight Wizard® no estropea el cabello y es apto para cabellos de cualquier tipo y longitud. Las púas de cerámica anti encrespamiento se calientan a la temperatura adecuada para dejar el cabello liso y sedoso en pocos minutos.

Le rogamos que lea atentamente las instrucciones de uso, así como todas las indicaciones de seguridad, antes de empezar a utilizarlo. Guarde el manual en un lugar accesible para su uso futuro.

1. Advertencias de seguridad
2. Straight wizard®
3. Instrucciones Básicas
4. Mantenimiento
5. Almacenamiento

1. Advertencias de Seguridad

PELIGRO: Al igual que con la mayoría de los dispositivos eléctricos, las piezas eléctricas siguen cargadas de electricidad cuando el interruptor esté en la posición de apagado.

Para reducir el riesgo de sufrir lesiones graves a causa de una descarga eléctrica siga las siguientes indicaciones:

- Desenchufe siempre el aparato inmediatamente después de usarlo.



- No lo use mientras se está bañando
- No coloque ni guarde el aparato donde pueda caerse o deslizarse a la bañera o el lavamanos.

- No coloque el aparato ni lo sumerja en agua u otro líquido.

- Si el aparato cae al agua, desenchúfelo inmediatamente. No lo toque mientras esté en el agua.

Advertencia: no utilice este aparato cerca de bañeras, duchas, fregaderos u otros recipientes que contengan agua.

Para reducir el riesgo de quemaduras, descargas eléctricas, incendios o daños personales siga las siguientes instrucciones:

- Nunca descuide ni deje desatendido el aparato cuando esté enchufado.

- En el caso de que el aparato sea utilizado por niños o cerca de ellos, es necesario que se haga bajo supervisión.

- Utilice el aparato únicamente para su fin específico tal como se describe en este manual. No use accesorios que el fabricante no recomiende.

- Nunca use el aparato si el cable o enchufe está dañado, si no funciona adecuadamente o si se ha caído, dañado o sumergido en el agua. Lleve el aparato a un servicio técnico para su examen y reparación.

- Mantenga el cable de alimentación lejos de superficies calientes y no lo enrolle alrededor

del aparato.

- No utilice un alargador con este dispositivo.

- Nunca bloquee las salidas de aire del aparato ni lo coloque sobre superficies blandas, como una cama o un sofá, donde esas salidas puedan quedar obstruidas. Mantenga las salidas de aire limpias de pelusas, pelos o similares.

- Nunca utilice el aparato mientras duerme.

- No utilice el aparato al aire libre ni en lugares donde se estén utilizando aerosoles (spray) o se administre oxígeno.

- Nunca tire o introduzca un objeto por ninguna abertura o conducto.

- Este cepillo alisador se calienta al usarlo, por lo que no debe dejar que la piel o los ojos entren en contacto con las superficies calientes.

- Si el cable de alimentación está dañado, debe ser sustituido por el fabricante, el distribuidor autorizado o una persona igualmente calificada para evitar cualquier peligro.

- Este producto puede producir quemaduras en los ojos.

- **ATENCIÓN:** La temperatura de la superficie del Straight wizard® podría ser distinta a la que se muestra en la pantalla.

MANTENIMIENTO DE LOS DISPOSITIVOS DE DOBLE AISLAMIENTO:



Los dispositivos de doble aislamiento cuentan con dos sistemas de aislamiento en vez de toma de tierra. Los aparatos de doble aislamiento no requieren una toma de tierra. No añada una toma de tierra a un dispositivo de doble aislamiento. Las tareas de mantenimiento de un dispositivo de doble aislamiento requieren extrema precaución y un buen conocimiento del sistema, por lo que solo deben ser realizadas por personal cualificado. Las piezas de sustitución para los dispositivos de doble aislamiento deben ser idénticas a las piezas que reemplazan. Los aparatos de doble aislamiento están etiquetados como "CLASE II" o "DOBLE AISLAMIENTO". También se identifican por el símbolo de doble aislamiento.

2. STRAIGHT WIZARD®

- A. Púas de cerámica
- B. Pantalla LCD
- C. Botón de encendido /Apagado
- D. Botones de control de temperatura
- E. Cable giratorio (1,98 m)

El set incluye:

- 1 Straight wizard®
- 1 Bolsa térmica de viaje
- 1 Manual de instrucciones

3. INSTRUCCIONES BÁSICAS

Antes de usar: Cepíllese el cabello con su cepillo normal, así estará desenredado y sin nudos.

IMPORTANTE: Utilícelo solo en PELO LIMPIO Y SECO. No lo use sobre cabello con productos (gel, crema, etc)

- Enchufe el producto en una toma de corriente

y presione el botón de encendido/Apagado hasta que se ilumine la pantalla.

- Presione los botones "+/-" para seleccionar la temperatura deseada.

- La temperatura se verá en la pantalla a medida que se calienta.

TEMP: 185° BAJA: Recomendada para pelo fino, delicado y teñido.

210° MEDIA: Recomendada para pelo natural.

230° ALTA: : Recomendada para pelo grueso o rizado.

3.1 INSTRUCCIONES DE USO:

1/ Separe un mechón de pelo para ser alisado. (figura/ foto F)

2/ Coloque el aparato cerca de las raíces del mechón a alisar. La mano libre debe colocarse como en la figura/foto G (alejada de la zona caliente)

3/Sostenga el mechón con firmeza y cepille de la raíz a las puntas. (figura/ foto H)

Repita los pasos 1-3 para cada mechón hasta que el área deseada esté alisada.

Deje que el pelo se enfríe antes de aplicar cualquier producto para peinar.

Después de usar, presione el botón Encendido / Apagado para apagar el aparato. Luego, desenchufe la unidad. Espere hasta que esté completamente frío antes de manipularlo o guardarlo.

Use los productos despacio y con cuidado para evitar el contacto con la piel y el cuero cabelludo. Siempre tenga cuidado al usar la mano libre cerca del aparato.

3.2 SELECCIÓN DE TEMPERATURA:

Cuando el aparato esté encendido y calentando, la pantalla LCD mostrará la temperatura en aumento hasta que se haya alcanzado la temperatura deseada. Para cambiar entre grados centígrados y Fahrenheit, presione los botones "+" y "-" simultáneamente durante un segundo. La pantalla LCD automáticamente cambiará la unidad de medida

3.2 APAGADO AUTOMÁTICO:

Esta unidad tiene la opción de apagado automático por seguridad. Si el aparato no se utiliza por más de 60 minutos consecutivos, se apagará automáticamente. Si desea seguir utilizando la unidad pasado ese tiempo, simplemente presione el botón Encendido/Apagado para volver a encenderla.

4. MANTENIMIENTO

Desenchufe siempre su Straight wizard® y deje que se enfríe antes de limpiarlo.

Nunca utilice la unidad bajo el agua ni la sumerja en agua. Límpiela con un trapo suave y seco para eliminar residuos o polvo. También se puede usar un trapo levemente húmedo con precaución.

Limpie el aparato a menudo para evitar que se acumule polvo o cabellos.

5. ALMACENAMIENTO

Cuando no la utilice, la unidad es muy fácil de guardar. Por favor asegúrese de que está completamente fría antes de guardarla. Guárdela en un lugar fresco y seco. Manténgala fuera del alcance de los niños. No enrolle el cable de alimentación alrededor del Straight wizard®.

Garantía de calidad:

Este producto queda cubierto por una garantía contra defectos de fabricación sujeta a los plazos de tiempo estipulados por la legislación vigente en cada país.

Esta garantía no cubre los daños resultantes de un uso inadecuado, uso comercial negligente, desgaste anormal, accidentes o manipulación indebida.

ATENCIÓN

COMO DESHACERSE DE MATERIALES



El símbolo de un contenedor sobre ruedas tachado indica que Vd. debe informarse y seguir las normativas locales de deshecho de este tipo de productos

No se deshaga de este producto de la misma forma que lo haría con los residuos generales de su hogar.

Debe hacerlo según las normativas locales correspondientes.

Los productos eléctricos y electrónicos contienen sustancias peligrosas que tienen efectos nefastos sobre el medioambiente o la salud humana y deben ser reciclados adecuadamente.

ESPECIFICACIONES TÉCNICAS

TENSIÓN: 100-240V; 50Hz

POTENCIA: 50W

Fabricado en China

Nous vous remercions de la confiance que vous nous avez témoignée en achetant Straight Wizard®, la brosse de lissage thermique qui vous permet de lisser vos cheveux en quelques secondes durant le coiffage.

Straight Wizard® n'abîme pas la chevelure et convient pour tous types de cheveux, quelle que soit leur longueur. Les picots anti-frisottis en céramique sont chauffés à la température adéquate pour obtenir des cheveux lisses et soyeux en quelques minutes.

Lisez attentivement ces instructions, ainsi que toutes les consignes de sécurité, avant d'utiliser ce produit, et conservez la notice d'utilisation dans un endroit accessible pour pouvoir la consulter ultérieurement.

1. Consignes de sécurité
2. Straight Wizard®
3. Mode d'emploi
4. Entretien
5. Stockage

1. Consignes de sécurité

DANGER : comme sur la plupart des appareils électriques, les pièces électriques de ce produit restent chargées d'électricité lorsque l'interrupteur est sur Arrêt.

Pour limiter les risques de lésions graves dues à une éventuelle décharge électrique, respectez les indications suivantes :

- Débranchez toujours l'appareil immédiatement après l'avoir utilisé.



- Ne l'utilisez pas sous la douche ou dans la baignoire.
- Ne placez pas/ne rangez pas l'appareil dans un endroit tel qu'il risque de tomber ou de se retrouver dans la baignoire ou dans le lavabo.

- Ne plongez pas l'appareil dans l'eau ou dans tout autre liquide.
- Si l'appareil tombe dans l'eau, débranchez-le immédiatement. Ne le touchez pas tant qu'il est dans l'eau.

Avertissement : n'utilisez pas cet appareil près d'une baignoire, d'une douche, d'un évier ou de tout récipient contenant de l'eau.

Pour limiter les risques de brûlure, de décharge électrique, d'incendie et/ou de dommages corporels, respectez les instructions suivantes :

- Ne délaissez jamais l'appareil et ne le laissez jamais sans surveillance lorsqu'il est branché.
- L'appareil doit impérativement être surveillé lorsqu'il est utilisé par un enfant ou à proximité d'un enfant.
- Utilisez l'appareil uniquement aux fins auxquelles il est destiné, comme indiqué dans cette notice. N'utilisez pas d'accessoires non recommandés par le fabricant.
- N'utilisez pas l'appareil si le câble ou la prise sont endommagés, s'il ne fonctionne pas convenablement, s'il est tombé, s'il est endommagé ou s'il a été plongé dans l'eau. Confiez-le à

un service technique pour qu'il l'examine et le répare.

- Tenez le câble d'alimentation à l'écart des surfaces chaudes et ne l'enroulez pas autour de l'appareil.

- N'utilisez pas de rallonge avec cet appareil.
- Ne bloquez jamais les sorties d'air de l'appareil et ne le posez jamais sur une surface souple telle qu'un lit ou un canapé ; vous risqueriez d'obstruer ces sorties. Veillez à ce que les sorties d'air soient exemptes de peluches, de cheveux ou autres.
- N'utilisez pas l'appareil pendant que vous dormez.
- N'utilisez pas l'appareil à l'air libre ou dans un lieu où l'on emploie des aérosols/ou l'on administre de l'oxygène.
- N'introduisez jamais d'objet dans une ouverture ou un conduit, quels qu'ils soient.
- La brosse de lissage chauffe lorsqu'elle est en cours d'utilisation. Veillez à ce que les yeux et la peau nue n'entrent pas en contact avec les surfaces chaudes.
- Si le câble d'alimentation est endommagé, faites-le remplacer par le fabricant, le distributeur agréé ou une personne qualifiée afin d'éviter tout risque.
- Ce produit peut provoquer des brûlures oculaires.
- **ATTENTION** : la température de surface de la brosse Straight Wizard® peut différer de celle indiquée à l'écran.

MAINTENANCE DES APPAREILS À DOUBLE ISOLATION :



Les appareils à double isolation ne nécessitent pas de prise de terre.

Celle-ci est remplacée par deux systèmes d'isolation. N'ajoutez pas de prise de terre à un appareil à double isolation. Les tâches de maintenance de tout appareil à double isolation doivent être réalisées avec la plus grande prudence et nécessitent une connaissance approfondie du système. Elles doivent donc être effectuées par du personnel qualifié. Les pièces de rechange des appareils à double isolation doivent être identiques aux pièces remplacées. Les appareils à double isolation portent l'inscription « CLASSE II » ou « DOUBLE ISOLATION ». Ils sont également identifiés par un symbole spécifique.

2. STRAIGHT WIZARD®

- A. Picots en céramique
- B. Écran LCD
- C. Bouton Marche/Arrêt
- D. Boutons de réglage de la température
- E. Cordon pivotant (1,98 m)

Contenu :

- 1 brosse Straight Wizard®
- 1 trousse de voyage isolante
- 1 notice d'utilisation

3. MODE D'EMPLOI

Avant d'utiliser l'appareil, brossez-vous les cheveux avec votre brosse habituelle pour les

démêler.

IMPORTANT : la brosse de lissage doit uniquement être utilisée sur des CHEVEUX PROPRES ET SECS ! Ne l'utilisez pas sur des cheveux sur lesquels des produits capillaires (gel, crème, etc.) ont été appliqués.

- Branchez la brosse sur une prise secteur et maintenez le bouton Marche/Arrêt enfoncé jusqu'à ce que l'écran s'allume.

- Appuyez sur les boutons +/- pour sélectionner la température voulue.

- La température s'affiche à l'écran au fur et à mesure que la brosse chauffe.

TEMP : 185 °C FAIBLE : recommandée pour les cheveux fins, délicats ou colorés.

210 °C MOYENNE : recommandée pour les cheveux naturels.

230 °C HAUTE : recommandée pour les cheveux épais ou frisés.

3.1 UTILISATION :

1/ Séparez une mèche de cheveux à lisser (voir photo F).

2/ Placez l'appareil près des racines de la mèche à lisser. Veillez à ce que votre main libre reste à distance de la zone chaude, comme indiqué sur la photo G.

3/ Maintenez fermement la mèche et brossez-la des racines aux pointes (voir photo H). Répétez les étapes 1 à 3 pour chaque mèche, jusqu'à ce que la zone voulue soit lissée. Laissez les cheveux refroidir avant d'appliquer tout produit coiffant. Après utilisation, appuyez sur le bouton Marche/Arrêt pour éteindre l'appareil, puis débranchez-le. Attendez qu'il ait complètement refroidi avant de le manipuler et/ou de le ranger. Procédez lentement et avec prudence. Soyez prudent(e) lorsque votre main libre se trouve à proximité de l'appareil.

3.2 RÉGLAGE DE LA TEMPÉRATURE

Lorsque l'appareil est en marche et chauffe, la température réelle s'affiche sur l'écran LCD jusqu'à ce que la valeur souhaitée soit atteinte. Pour basculer des degrés Fahrenheit aux degrés Celsius et inversement, appuyez simultanément sur les boutons + et - pendant une seconde. L'unité de mesure de la température change immédiatement sur l'écran LCD.

3.2 ARRÊT AUTOMATIQUE :

Pour des raisons de sécurité, l'appareil s'éteint automatiquement s'il reste inutilisé pendant plus de 60 minutes. Si vous souhaitez réutiliser l'appareil une fois ce temps écoulé, il vous suffit d'appuyer sur le bouton Marche/Arrêt pour qu'il se rallume.

4. ENTRETIEN

Débranchez toujours votre brosse Straight Wizard® et laissez-la refroidir avant de la nettoyer. Ne l'utilisez pas sous l'eau ; ne la plongez pas dans l'eau. Nettoyez-la avec un chiffon sec et doux pour éliminer la poussière et les résidus. Vous pouvez également utiliser un chiffon légèrement humide, mais avec précaution. Nettoyez régulièrement l'appareil pour éviter que de la

poussière ou des cheveux s'y accumulent.

5. STOCKAGE

Cette brosse est très facile à stocker lorsqu'elle est inutilisée. Assurez-vous qu'elle est complètement froide avant de la ranger. Stockez-la dans un lieu frais et sec. Conservez-la hors de la portée des enfants. N'enroulez pas le câble d'alimentation autour de votre brosse Straight Wizard®.

Garantie :

Ce produit est couvert par une garantie contre les défauts de fabrication, dont la durée dépend de la législation en vigueur dans chaque pays.

Cette garantie ne couvre pas les dommages résultant d'une utilisation inappropriée, d'une négligence de la part du commerçant, d'une usure anormale, d'accidents ou d'une mauvaise manipulation.

ATTENTION

MISE AU REBUT DE L'APPAREIL



Le symbole de la poubelle à roues barrée d'une croix indique que vous devez respecter les réglementations locales concernant le recyclage de ce type de produit.

Ne le jetez pas avec les ordures ménagères.

Il doit être recyclé séparément, conformément aux réglementations locales.

Les appareils électriques et électroniques contiennent des substances nocives pour l'environnement et la santé. Ils doivent être recyclés dans des conditions appropriées.

SPÉCIFICATIONS TECHNIQUES

TENSION: 100-240 V ; 50 Hz

PUISSANCE: 50 W

Fabriqué en Chine

Herzlichen Glückwunsch zum Kauf Ihrer neuen Bürste zum Glätten Straight Wizard®, der Thermobürste zum Glätten, mit der Sie Ihre Haare beim Bürsten in wenigen Sekunden glätten können.

Straight Wizard® schadet dem Haar nicht, ist für Haare jeden Typs und jeder Länge geeignet. Die Anti-Frizz-Keramikborsten erhitzen sich bis auf eine angemessene Temperatur, sorgen so in wenigen Minuten für glatte, seidige Haare.

Lesen Sie bitte vor Gebrauch der Bürste die Gebrauchsanweisung sowie alle Sicherheitshinweise aufmerksam durch. Bewahren Sie die Anleitung für späteres Nachlesen an einem gut zugänglichen Ort auf.

1. Sicherheitshinweise
2. Straight Wizard®
3. Grundlegende Anweisungen
4. Wartung
5. Lagerung

1. Sicherheitshinweise

GEFAHR: Wie bei den meisten Elektrogeräten sind die elektrischen Teile weiter elektrisch geladen, auch wenn der Schalter in der Aus-Position ist.

Um das Risiko schwerer Verletzungen aufgrund eines Stromschlags zu verringern, befolgen Sie bitte folgende Anweisungen:

- Ziehen Sie nach Gebrauch des Geräts immer sofort den Netzstecker.



- Verwenden Sie das Gerät nicht, während Sie baden.

- Legen Sie das Gerät nirgendwohin und bewahren Sie es nirgendwo auf, wo es herunterfallen oder in die

Badewanne oder das Waschbecken rutschen kann.

- Legen bzw. tauchen Sie das Gerät nicht in Wasser oder eine andere Flüssigkeit.

- Fällt das Gerät ins Wasser, ziehen Sie sofort den Netzstecker. Fassen Sie das Gerät nicht an, solange es im Wasser ist.

Wichtiger Hinweis: Benutzen Sie dieses Gerät nicht in der Nähe von Badewannen, Duschen, Spülbecken oder anderen Behältern, die Wasser enthalten.

Um das Risiko von Verbrennungen, Stromschlägen, Bränden oder Personenschäden zu verringern, befolgen Sie bitte folgende Anweisungen:

- Vergessen Sie nie, auf das Gerät aufzupassen und lassen Sie es nie unbeaufsichtigt, wenn es ans Stromnetz angeschlossen ist.

- Wird das Gerät von Kindern oder in der Nähe von Kindern verwendet, muss dies unter Aufsicht geschehen.

- Gebrauchen Sie das Gerät nur für seinen vorgesehenen Zweck, so wie in dieser Anleitung beschrieben. Verwenden Sie kein Zubehör, das nicht vom Hersteller empfohlen ist.

- Verwenden Sie das Gerät auf keinen Fall, wenn das Kabel oder der Stecker beschädigt sind, wenn es nicht richtig funktioniert, wenn es heruntergefallen, beschädigt oder ins Wasser gefallen ist. Bringen Sie das Gerät zur Untersuchung und Reparatur zu einem Kundendienst.

- Halten Sie das Netzkabel von heißen Flächen fern. Wickeln Sie das Kabel nicht um das Gerät.

- Verwenden Sie mit diesem Gerät kein Verlängerungskabel.

- Blockieren Sie nie die Luftauslässe des Geräts und legen Sie es nie auf weiche Oberflächen wie Betten oder Sofas, wo die Luftauslässe verstopft werden könnten. Die Luftauslässe von Fusseln, Haaren und dergleichen freihalten.

- Verwenden Sie das Gerät nie, während Sie schlafen.

- Verwenden Sie das Gerät nicht im Freien oder dort, wo Aerosole (Sprays) verwendet werden oder Sauerstoff verabreicht wird.

- Werfen Sie niemals einen Gegenstand durch irgendeine Öffnung oder Leitung und stecken Sie dort nie einen Gegenstand hinein.

- Diese Bürste zum Glätten wird heiß, wenn sie in Gebrauch ist. Lassen Sie daher die Haut oder Augen nicht mit den heißen Oberflächen in Kontakt kommen.

- Ist das Netzkabel beschädigt, muss es vom Hersteller, dem autorisierten Händler oder einer genauso qualifizierten Person ersetzt werden, um jegliche Gefahr zu vermeiden.

- Dieses Produkt kann Verbrennungen der Augen verursachen.

- ACHTUNG: Es ist möglich, dass die Oberflächentemperatur von Straight Wizard® nicht mit der im Display angezeigten übereinstimmt.

WARTUNG VON GERÄTEN MIT DOPPELISOLIERUNG:



Geräte mit Doppelisolierung verfügen über zwei Isoliersysteme statt einer Erdung. Geräte mit Doppelisolierung brauchen keine Erdung. Fügen Sie zu einem Gerät mit Doppelisolierung keine Erdung hinzu. Wartungsarbeiten an Geräten mit Doppelisolierung erfordern große Vorsicht und gründliche Kenntnisse des Systems, so dass sie nur von qualifiziertem Fachpersonal ausgeführt werden dürfen. Ersatzteile für Geräte mit Doppelisolierung müssen mit den ersetzten Teilen identisch sein. Geräte mit Doppelisolierung sind mit Etiketten wie „KLASSE II“ oder „DOPPELISOLIERUNG“ versehen. Sie werden auch mit dem Symbol für Doppelisolierung gekennzeichnet.

2. STRAIGHT WIZARD®

- A. Keramikborsten
- B. LCD-Display
- C. Ein-/Aus-Schalter
- D. Temperaturregler
- E. Drehbares Kabel (1,98 m)

Lieferumfang:

- 1 Straight Wizard®
- 1 Thermotransporttasche
- 1 Gebrauchsanleitung

3. GRUNDLEGENDE ANWEISUNGEN

Vor dem Gebrauch: Bürsten Sie Ihr Haar mit Ihrer normalen Bürste, damit es entwirrt und ohne Knoten ist.

WICHTIG: Benutzen Sie die Thermobürste nur im SAUBEREN, TROCKENEN HAAR. Nicht verwenden, wenn Produkte (Gel, Cremes usw.) auf das Haar aufgebracht wurden.

- Stecken Sie den Stecker des Geräts in eine Steckdose und halten Sie den Ein-/Aus-Schalter

gedrückt, bis das Display aufleuchtet.

- Drücken Sie die „+/-“-Tasten, um die gewünschte Temperatur zu wählen.
 - Die Temperatur ist auf dem Display zu sehen, während sich die Bürste erhitzt.
- TEMP: 185 °C NIEDRIG: Für feines, empfindliches und gefärbtes Haar empfohlen.
210 °C MITTEL: Für natürliches Haar empfohlen.
230 °C HOCH: Für dickes oder lockiges Haar empfohlen.

3.1 GEBRAUCHSANWEISUNG:

- 1/ Teilen Sie eine zu glättende Strähne ab. (Abbildung/Foto F)
- 2/ Platzieren Sie das Gerät nahe am Ansatz der zu glättenden Strähne. Die freie Hand muss wie auf Abbildung/Foto G zu sehen platziert werden (vom heißen Bereich entfernt).
- 3/ Halten Sie die Strähne gut fest und bürsten Sie vom Ansatz zu den Spitzen (Abbildung/Foto H). Wiederholen Sie die Schritte 1-3 für jede Strähne bis der gewünschte Bereich geglättet ist. Lassen Sie das Haar abkühlen, bevor Sie irgendwelche Stylingprodukte auftragen. Drücken Sie nach dem Gebrauch den Ein-/Aus-Schalter, um das Gerät auszuschalten. Ziehen Sie danach den Netzstecker. Warten Sie, bis die Bürste ganz abgekühlt ist, bevor Sie weiter damit hantieren oder sie aufbewahren. Verwenden Sie das Gerät langsam und vorsichtig. Seien Sie immer vorsichtig, wenn Sie Ihre freie Hand in der Nähe des Geräts benutzen.

3.2 TEMPERATURWAHL:

Wenn das Gerät eingeschaltet ist und sich erhitzt, wird auf dem LCD-Display die zunehmende Temperatur angezeigt, bis die gewünschte Temperatur erreicht ist. Um zwischen Grad Celsius und Grad Fahrenheit zu wechseln, drücken Sie gleichzeitig eine Sekunde lang „+“ und „-“. Die Maßeinheiten auf dem LCD-Display ändern sich automatisch.

3.2 AUTOMATISCHE ABSCHALTUNG:

Dieses Gerät verfügt zur Sicherheit über die Möglichkeit einer automatischen Abschaltung. Wird das Gerät länger als 60 Minuten hintereinander nicht benutzt, stellt es sich automatisch aus. Möchten Sie das Gerät danach weiterbenutzen, drücken Sie einfach den Ein-/Aus-Schalter, um es wieder einzuschalten.

4. WARTUNG

Ziehen Sie immer den Netzstecker von Straight Wizard® und lassen Sie die Bürste abkühlen, bevor Sie sie reinigen.
Verwenden Sie das Gerät niemals unter Wasser und tauchen Sie es nie in Wasser. Reinigen Sie es mit einem weichen, trockenen Tuch, um Rückstände oder Staub abzuwischen. Man kann auch vorsichtig ein leicht angefeuchtetes Tuch verwenden. Reinigen Sie das Gerät häufig, um zu vermeiden, dass sich Staub und Haare ansammeln.

5. LAGERUNG

Wenn das Gerät nicht benutzt wird, lässt es sich leicht verstauen. Bitte stellen Sie sicher, dass es sich ganz abgekühlt hat, bevor Sie es

aufbewahren. An einem kühlen, trockenen Ort lagern. Von Kindern fernhalten. Wickeln Sie nicht das Netzkabel um Straight Wizard®.

ACHTUNG HINWEIS ZUR RICHTIGEN MATERIALENTSORGUNG



Das Symbol eines auf Rollen stehenden Containers, der durchgestrichen ist, bedeutet, dass Sie sich über die geltenden Bestimmungen zur örtlichen Entsorgung dieser Art von Produkten informieren müssen.

Entsorgen Sie dieses Produkt nicht mit Ihrem Hausmüll.

Sie müssen bei der Entsorgung die vor Ort geltenden Bestimmungen beachten.

Elektrische und elektronische Produkte enthalten gefährliche Substanzen, die eine äußerst schädliche Wirkung auf die Umwelt oder die menschliche Gesundheit haben können und fachgerecht recycelt werden müssen.

TECHNISCHE DATEN

SPANNUNG: 100 - 240 V; 50 Hz

LEISTUNG: 50 W

Hergestellt in China

Congratulazioni per l'acquisto della vostra nuova spazzola Straight Wizard®, la spazzola termica lisciante che permette di stirare i capelli durante la pettinatura in solo pochi secondi.

Straight Wizard® non rovina i capelli ed è ideale per qualsiasi tipo di capelli e lunghezza. Le setole in ceramica anticreppo si riscaldano alla temperatura adatta per lasciare i capelli lisci e setosi in pochi minuti.

Prima di iniziare a usare questo apparecchio, leggere attentamente le istruzioni d'uso, nonché tutte le indicazioni relative alla sicurezza. Riporre il manuale in un luogo facilmente accessibile per eventuali future consultazioni.

1. Avvertenze di sicurezza
2. Straight Wizard®
3. Istruzioni di base
4. Manutenzione
5. Stoccaggio

1. Avvertenze di sicurezza

PERICOLO: Come per quasi tutti i dispositivi elettrici, le parti elettriche mantengono la carica di elettricità quando l'interruttore si trova in posizione di spegnimento.

Per ridurre il rischio di lesioni gravi causate da una scarica elettrica, seguire le seguenti indicazioni:

• Scollegare sempre l'apparecchio subito dopo l'uso.



- Non utilizzarlo durante il bagno.
- Non collocare né riporre l'apparecchio in luoghi da cui possa cadere o scivolare dentro la vasca da bagno o il lavandino.

• Non immergere l'apparecchio in acqua o altro liquido.

• Se l'apparecchio cade in acqua, staccare immediatamente la spina. Non toccarlo quando è nell'acqua.

Avvertenza: non utilizzare l'apparecchio in prossimità di vasche da bagno, docce, lavelli o altri recipienti che contengono acqua.

Per ridurre il rischio di ustioni, scariche elettriche, incendi o danni alle persone, seguire le seguenti istruzioni:

• Non lasciare mai l'apparecchio incustodito quando è collegato alla presa di corrente.

• Nel caso in cui l'apparecchio fosse utilizzato da bambini o in loro prossimità, è necessaria la supervisione di una persona adulta.

• Utilizzare l'apparecchio esclusivamente per lo scopo per il quale è stato concepito così come descritto in questo manuale. Non utilizzare accessori non raccomandati dal produttore.

• Non usare mai l'apparecchio se la spina o il cavo risultano danneggiati, se l'apparecchio non funziona correttamente, se è caduto, è stato danneggiato o se è stato immerso nell'acqua. Portare l'apparecchio presso un centro di assistenza tecnica per un apposito controllo e relativa riparazione.

• Mantenere il cavo di alimentazione lontano da superfici calde e non avvolgerlo attorno all'apparecchio.

- Non utilizzare una prolunga con il dispositivo.
- Non bloccare le prese d'aria dell'apparecchio, né posizionarlo su superfici molli, come il letto o il divano, su cui le suddette prese possono rimanere ostruite. Mantenere le prese d'aria libere da pelucchi, peli o simili.
- Non utilizzare mai l'apparecchio durante il sonno.
- Non utilizzare l'apparecchio all'aperto, né in ambienti in cui si stanno utilizzando spray o si sta somministrando dell'ossigeno.
- Non inserire mai nessun oggetto all'interno di qualsiasi apertura o condotto dell'apparecchio.
- Questa spazzola lisciante si riscalda con l'uso, quindi evitare che la pelle o gli occhi entrino in contatto con le superfici calde dell'apparecchio.
- Per garantire la sicurezza, se il cavo di alimentazione è danneggiato questo dovrà essere sostituito dal produttore, da un centro di assistenza tecnica autorizzato o da personale qualificato.
- Questo prodotto può provocare ustioni agli occhi.

• **ATTENZIONE:** La temperatura della superficie della spazzola Straight Wizard® potrebbe essere diversa da quella visualizzata sul display.

MANUTENZIONE DEI DISPOSITIVI A DOPPIO ISOLAMENTO:



I dispositivi a doppio isolamento sono dotati di due sistemi di isolamento al posto di una presa di terra. Gli apparecchi a doppio isolamento non necessitano di presa di terra. Non collegare una presa di terra a un dispositivo a doppio isolamento. La manutenzione di un dispositivo a doppio isolamento richiede estrema attenzione e una buona conoscenza del sistema. Per questo motivo, deve essere eseguita esclusivamente da personale qualificato. I pezzi di ricambio per i dispositivi a doppio isolamento devono essere identici a quelli che sostituiscono. Gli apparecchi a doppio isolamento sono marcati con etichetta "CLASSE II" o "DOPPIO ISOLAMENTO". Inoltre, sono identificati dal simbolo del doppio isolamento.

2. STRAIGHT WIZARD®

- A. Setole in ceramica
- B. Display LCD
- C. Pulsante di accensione/spegnimento
- D. Pulsanti di controllo della temperatura
- E. Cavo rotante (1,98 m)

Il kit include:

- 1 Straight Wizard®
- 1 borsa termica da viaggio
- 1 manuale di istruzioni

3. ISTRUZIONI DI BASE

Prima di utilizzare l'apparecchio: Pettinare i capelli con una spazzola normale, in modo da districarli e liberarli da eventuali nodi.

IMPORTANTE: Utilizzare l'apparecchio solo su CAPELLI PULITI E ASCIUTTI. Non utilizzarlo dopo l'applicazione di un prodotto per capelli (gel, crema, ecc.).

• Collegare l'apparecchio a una presa di corrente e premere il pulsante di accensione/spegnimento fino a quando non si sarà illuminato il

display.

- Premere i pulsanti "+/-" per selezionare la temperatura desiderata.
 - La temperatura verrà visualizzata sul display mentre l'apparecchio si riscalda.
- TEMP: 185 °C BASSA: Consigliata per capelli fini, delicati e tinti.
 210 °C MEDIA: Consigliata per capelli naturali.
 230 °C ALTA: Consigliata per capelli spessi o ricci.

3.1 ISTRUZIONI D'USO:

1/ Separare una ciocca di capelli per lisciarla (figura/ foto F).

2/ Posizionare l'apparecchio in prossimità delle radici della ciocca da lisciare. Posizionare la mano libera come mostrato in figura/foto G (lontana dalla zona calda).

3/ Sostenere la ciocca fermamente e pettinare partendo dalla radice fino alle punte (figura/ foto H). Ripetere i passi 1-3 per ogni ciocca fino a quando l'area di capelli desiderata non sia stata lisciata. Lasciar raffreddare i capelli prima di applicare qualsiasi prodotto per la pettinatura. Dopo l'uso, premere il pulsante di accensione/spegnimento per spegnere l'apparecchio. Quindi, scollegare l'unità dalla presa di corrente. Attendere il completo raffreddamento dell'apparecchio prima di manipolarlo o riportarlo. Utilizzare il prodotto piano e con delicatezza. Prestare sempre attenzione quando si usa la mano libera in prossimità dell'apparecchio.

3.2 SELEZIONE DELLA TEMPERATURA:

Quando l'apparecchio è acceso e si sta riscaldando, il display LCD visualizzerà la temperatura in aumento fino a quando non si sarà raggiunta la temperatura desiderata. Per passare da gradi centigradi a Fahrenheit e viceversa, premere i pulsanti "+" e "-" contemporaneamente per un secondo. Il display LCD cambierà automaticamente l'unità di misura.

3.2 SPEGNIMENTO AUTOMATICO:

Questa unità è dotata di una funzione di spegnimento automatico di sicurezza. Se l'apparecchio non viene usato per più di 60 minuti consecutivi, si spegnerà automaticamente. Se si desidera continuare a utilizzare l'unità trascorso questo periodo di tempo, premere semplicemente il pulsante di accensione/spegnimento per riaccenderla.

4. MANUTENZIONE

Scollegare sempre la spazzola Straight Wizard® e attendere che si raffreddi prima di pulirla.

Non utilizzare mai l'unità sotto l'acqua né immergerla in acqua. Pulirla con un panno morbido e asciutto per eliminare eventuali residui e polvere. È possibile usare anche un panno leggermente umido prestando attenzione. Pulire l'apparecchio spesso per evitare che si accumulino polvere o capelli.

5. STOCCAGGIO

In caso di inutilizzo, l'unità è molto facile da conservare. Assicurarsi che si sia completamente raffreddata prima di riporla. Conservarla in un

luogo fresco e asciutto. Tenerla fuori dalla portata dei bambini. Non avvolgere il cavo di alimentazione attorno alla spazzola Straight Wizard®.

Garanzia di qualità:

Questo prodotto è garantito contro ogni difetto di fabbricazione per il tempo previsto dalla legislazione vigente.

Sono esplicitamente esclusi dalla garanzia i danni derivanti da uso improprio, uso commerciale negligente, usura anormale, incidenti o manomissioni.

ATTENZIONE

DISMISSIONE E ROTTAMAZIONE DEI MATERIALI



Il simbolo di un contenitore di spazzatura su ruote barrato indica che è necessario conoscere e rispettare le normative e le ordinanze municipali specifiche per l'eliminazione di questo

tipo di prodotti.

Non disfarsi di questo articolo come se si trattasse di un comune residuo domestico.

Seguire le normative e le ordinanze municipali pertinenti.

I prodotti elettrici ed elettronici contengono sostanze pericolose che hanno effetti nocivi sull'ambiente e sulla salute umana e devono pertanto essere convenientemente riciclati.

SPECIFICHE TECNICHE

TENSIONE: 100-240 V; 50 Hz

POTENZA: 50 W

Made in China

Parabéns pela compra da sua nova escova térmica alisadora Straight Wizard®, um aparelho que lhe permite alisar o cabelo durante a escovagem em apenas alguns segundos.

A Straight Wizard® não estraga o cabelo e pode ser usada em cabelos de qualquer tipo e comprimento. Os dentes de cerâmica com efeito anti-encrespamento aquecem com a temperatura adequada para deixar o cabelo liso e sedoso em poucos minutos.

Leia atentamente as instruções de utilização, bem como todas as indicações de segurança, antes de começar a utilizá-la. Guarde o manual num lugar acessível para consultas futuras.

1. Advertências de segurança
2. Straight Wizard®
3. Instruções básicas
4. Manutenção
5. Armazenagem

1. Advertências de segurança

PERIGO: Tal como na maior parte dos dispositivos elétricos, as peças elétricas continuam carregadas de eletricidade mesmo quando o interruptor está na posição de desligado.

Para reduzir o risco de lesões graves devido a uma descarga elétrica, respeite as seguintes indicações:

- Retire sempre a ficha do aparelho da tomada elétrica imediatamente após a utilização.



- Não utilize o aparelho quando estiver a tomar banho.

- Não coloque nem guarde o aparelho onde possa cair ou escorregar para a banheira ou o lavatório.

- Não coloque nem mergulhe o aparelho em água nem em qualquer outro líquido.

- Se o aparelho cair à água, desligue-o imediatamente da tomada elétrica. Não toque no aparelho enquanto estiver na água.

Advertência: não utilize este aparelho próximo de banheiras, duchas, lava-louças ou outros recipientes com água.

Para reduzir o risco de queimaduras, descargas elétricas, incêndios ou danos pessoais, respeite as seguintes indicações:

- Nunca deixe o aparelho sem vigilância enquanto estiver ligado à corrente elétrica.

- A utilização do aparelho por crianças ou na sua proximidade deve ser realizada sob supervisão.

- Utilize o aparelho unicamente para a aplicação prevista conforme descrita neste manual. Não utilize acessórios que o fabricante não tenha recomendado.

- Nunca utilize o aparelho se o cabo ou a ficha estiverem danificados, se não funcionar adequadamente ou se tiver caído, estiver danificado ou tiver sido mergulhado em água. Entregue o aparelho a um serviço técnico para o respetivo exame e reparação.

- Mantenha o cabo de alimentação longe de superfícies quentes e não o enrolar no aparelho.
- Não utilize este aparelho com uma extensão

elétrica.

- Nunca bloqueie as saídas de ar do aparelho nem o coloque sobre superfícies flexíveis, como uma cama ou um sofá, onde estas saídas podem ficar obstruídas. Mantenha as saídas de ar limpas de algodão, pelos ou similares.

- Nunca utilize o aparelho enquanto dorme.

- Não utilize o aparelho no exterior nem em locais onde estiverem a ser utilizados aerossóis (spray) ou estiver a ser administrado oxigénio.

- Nunca introduza um objeto por qualquer abertura ou conduta do aparelho.

- Esta escova alisadora aquece durante a utilização, pelo que não deve deixar que a pele ou os olhos entrem em contacto com as superfícies quentes.

- Se o cabo de alimentação estiver danificado, deve ser substituído pelo fabricante, pelo distribuidor autorizado ou por uma pessoa igualmente qualificada, de forma a evitar qualquer perigo.
- Este produto pode causar queimaduras nos olhos.

- **ATENÇÃO:** A temperatura superficial da Straight Wizard® pode ser diferente da indicada no ecrã.

MANUTENÇÃO DOS APARELHOS COM ISOLAMENTO DUPLO:



Os aparelhos com isolamento duplo dispõem de dois sistemas de isolamento em lugar da ligação à terra. Os aparelhos com isolamento duplo não precisam de uma tomada de terra. Não adicione uma tomada de terra a um dispositivo com isolamento duplo. A manutenção de um dispositivo com isolamento duplo requer extrema precaução e um bom conhecimento do sistema, pelo que deve ser realizada apenas por pessoal qualificado. As peças sobresselentes para os dispositivos com isolamento duplo devem ser idênticas às substituídas. Os aparelhos com isolamento duplo estão rotulados como "CLASSE II" ou "ISOLAMENTO DUPLO". Também são identificados pelo símbolo de isolamento duplo.

As peças sobresselentes para os dispositivos com isolamento duplo devem ser idênticas às substituídas. Os aparelhos com isolamento duplo estão rotulados como "CLASSE II" ou "ISOLAMENTO DUPLO". Também são identificados pelo símbolo de isolamento duplo.

2. STRAIGHT WIZARD®

- A. Dentes de cerâmica
- B. Ecrã LCD
- C. Botão de ligar/desligar
- D. Botões de controlo da temperatura
- E. Cabo giratório (1,98 m)

O conjunto inclui:

- 1 Straight Wizard®
- 1 bolsa térmica de viagem
- 1 manual de instruções

3. INSTRUÇÕES BÁSICAS

Antes da utilização: Escove o cabelo com a sua escova normal; deste modo, ficará desenredado e sem riças.

IMPORTANTE: Utilize a escova apenas em CABELO LIMPO E SECO. Não use a escova em cabelo com produtos (gel, creme, etc.)

- Ligue o aparelho a uma tomada de corrente e pressione o botão de ligar/desligar até que o

ecrã se acenda.

- Pressione os botões "+/-" para selecionar a temperatura pretendida.
- A temperatura pode ser visualizada no ecrã à medida que a escova aquece.

TEMP: 185 °C BAIXA: Recomendada para cabelo fino, delicado e pintado.

210 °C MÉDIA: Recomendada para cabelo natural.

230 °C ALTA: Recomendada para cabelo espesso ou rijado.

3.1 INSTRUÇÕES DE UTILIZAÇÃO:

1/ Separe uma madeixa de cabelo para alisar (figura / foto F)

2/ Coloque o aparelho próximo das raízes da madeixa a alisar. Deve colocar a mão livre como na figura / foto G (afastada da zona quente).

3/ Segure na madeixa com firmeza e escove da raiz às pontas (figura / foto H). Repita os passos 1 a 3 para cada madeixa até que a secção pretendida esteja lisa. Deixe que o cabelo arrefeça antes de aplicar qualquer produto para pentear. Depois de utilizar, pressione o botão de ligar/desligar para desligar o aparelho. Seguidamente retire a ficha da tomada elétrica. Aguarde até estar completamente frio antes de manuseá-lo ou guardá-lo. Utilize a escova devagar e com cuidado. Tenha sempre cuidado ao usar a mão livre próximo do aparelho.

3.2 SELEÇÃO DA TEMPERATURA:

Quando a escova estiver ligada e a aquecer, o ecrã LCD vai indicar a temperatura a aumentar até atingir a temperatura pretendida. Para mudar entre graus centígrados e Fahrenheit, pressione os botões "+" e "-" simultaneamente durante 1 segundo. O ecrã LCD muda automaticamente a unidade de medida.

3.2 DESCONEXÃO AUTOMÁTICA:

Esta escova inclui a opção de desconexão automática por segurança. Se não utilizar o aparelho durante mais de 60 minutos consecutivos, este desliga-se automaticamente. Se quiser continuar a utilizar a escova passado este tempo, pressione simplesmente o botão de ligar/desligar para voltar a ligá-la.

4. MANUTENÇÃO

Desligue sempre a Straight Wizard® da tomada elétrica e deixe que arrefeça antes de limpá-la. Nunca utilize o aparelho debaixo de água nem o mergulhe em água. Limpe com um pano macio e seco para eliminar os resíduos ou o pó. Também pode usar um pano ligeiramente húmido com precaução. Limpe o aparelho frequentemente para evitar a acumulação de pó ou de cabelos.

5. ARMAZENAGEM

O aparelho pode ser guardado facilmente quando não estiver em utilização. Certifique-se de que está completamente frio antes de guardá-lo. Guarde o aparelho num local fresco e seco. Mantenha-o fora do alcance das crianças. Não

enrole o cabo de alimentação na Straight Wizard®.

Garantia de qualidade:

Este produto está coberto por uma garantia contra defeitos de fabrico sujeita aos prazos estipulados pela legislação em vigor em cada país. Esta garantia não cobre os danos decorrentes de um uso inadequado, uso comercial negligente, desgaste anormal, acidentes ou manipulação indevida.

ATENÇÃO

COMO ELIMINAR OS MATERIAIS



O símbolo de um contentor sobre rodas riscado indica que se deve informar e seguir a legislação local para a eliminação deste tipo de produtos.

Não elimine este produto da mesma forma que os resíduos gerais da sua casa.

A eliminação do produto deve ser realizada de acordo com a legislação local aplicável.

Os produtos elétricos e eletrónicos contêm substâncias perigosas com efeitos nefastos sobre o ambiente e a saúde humana e, portanto, devem ser reciclados adequadamente.

ESPECIFICAÇÕES TÉCNICAS

TENSÃO: 100-240 V; 50 Hz

POTÊNCIA: 50 W

Fabricado na China

Hartelijk dank voor de aankoop van uw nieuwe steilborstel Straight Wizard®, de thermische steilborstel waarmee het haar in slechts enkele seconden gesteid kan worden.

Straight Wizard® beschadigt het haar niet en is geschikt voor alle haarsoorten en lengtes. De keramische borstelharen, die pluizen tegen gaan, worden verhit tot de geschikte temperatuur om het haar binnen enkele minuten steil en zijdezacht te maken.

Lees voor het gebruik de gebruiksaanwijzingen aandachtig door, evenals alle veiligheidsinstructies. Bewaar de handleiding op een toegankelijke plaats zodat u hem in de toekomst nogmaals kunt raadplegen.

1. Veiligheidswaarschuwingen
2. Straight Wizard®
3. Basisinstructies
4. Onderhoud
5. Opbergen

1. Veiligheidswaarschuwingen

GEVAAR: Net als de meeste elektrische apparaten blijven de elektrische onderdelen nog elektrisch geladen, zelfs als de schakelaar op de uit-stand staat.

Om het risico op ernstig letsel als gevolg van elektrische schokken te voorkomen dient u de volgende aanwijzingen op te volgen:

- De stekker van het apparaat na het gebruik altijd onmiddellijk uit het stopcontact trekken.



- Het apparaat niet onder de douche of in bad gebruiken.

- Het apparaat niet op een plaats leggen of bewaren waar het in een badkuip of wastafel kan vallen.

- Het apparaat niet in water of andere vloeistoffen leggen of onderdompelen.

- Als het apparaat in het water valt, de stekker onmiddellijk uit het stopcontact trekken. Het apparaat niet aanraken zolang het in het water ligt.

Waarschuwing: gebruik dit apparaat niet in de buurt van badkuipen, douches, wastafels of andere bakken met water erin.

Volg, om het gevaar voor brandwonden, elektrische schokken, brand of persoonlijk letsel te voorkomen, de volgende instructies op:

- Laat het apparaat nooit onbewaakt achter als het op de stroom is aangesloten.

- Houd altijd toezicht als het apparaat door of in de buurt van kinderen wordt gebruikt.

- Gebruik dit apparaat uitsluitend voor het in deze handleiding omschreven doel. Gebruik geen accessoires die niet door de fabrikant worden aanbevolen.

- Gebruik dit apparaat nooit als het snoer of de stekker beschadigd is of als het niet goed werkt, gevallen is, beschadigd of in het water gevallen is. Breng het apparaat naar een technische dienst voor controle en reparatie.

- Houd het snoer uit de buurt van warme oppervlakken en rol het niet rond het apparaat op.

- Gebruik geen verlengsnoer bij dit apparaat.

- Blokkeer de ventilatieopeningen van het apparaat nooit en plaats het niet op een zacht oppervlak, zoals een bed of bank, waardoor de ventilatieopeningen kunnen worden afgedekt. Houd de ventilatieopeningen vrij van pluizen, haar en dergelijke.

- Gebruik het nooit tijdens de slaap.

- Gebruik het apparaat niet in de open lucht of op plaatsen waar aerosolproducten (sprays, spuitbussen) worden gebruikt of waar zuurstof wordt toegediend.

- Gooi of stop geen voorwerpen in de openingen of slang.

- Deze steilborstel wordt heet tijdens het gebruik. Zorg ervoor dat ogen en blote huid niet in contact komen met warme oppervlakken.

- Als het snoer beschadigd is moet het worden vervangen door de fabrikant, de bevoegde dealer of ander bekwaam personeel, om gevaar te voorkomen.

- Dit product kan brandwonden aan de ogen veroorzaken.

- **LET OP:** De oppervlaktetemperatuur van de Straight Wizard® kan verschillen van wat op het scherm getoond wordt.

ONDERHOUD AAN DUBBELGEÏSOLEERDE TOESTELLEN:



Dubbelgeïsoleerde toestellen zijn voorzien van twee isolatiesystemen in plaats van aarding. Dubbelgeïsoleerde toestellen hoeven niet geaard te worden. Voeg dus geen aarding toe aan een dubbelgeïsoleerd toestel. Onderhoud aan een dubbelgeïsoleerd toestel vereist uiterste zorgvuldigheid en kennis van het systeem en mag alleen worden uitgevoerd door vakkundig personeel. Vervangingsonderdelen van dubbelgeïsoleerde toestellen moeten identiek zijn aan de vervangen onderdelen. Dubbelgeïsoleerde toestellen zijn gemerkt met de aanduiding "KLASSE II" of "DUBBELGEÏSOLEERD". Ook kan het dubbelisolatieteken (een vierkant in een vierkant) op het toestel zijn aangebracht

2. STRAIGHT WIZARD®

- A. Keramische borstelharen
- B. LCD-scherm
- C. Aan/uit-knop
- D. Temperatuurregelknoppen
- E. Draaibaar snoer (1,98 m)

De set bestaat uit:

- 1 Straight Wizard®
- 1 thermisch reistasje
- 1 instructiehandleiding

3. BASISINSTRUCTIES

Voor het gebruik: borstel het haar met een normale borstel glad, zodat er geen knopen in zitten.

BELANGRIJK: gebruik dit apparaat alleen op SCHOON, DROOG HAAR. Gebruik het niet op haar met haarproducten (gel, crèmes, etc.).

- Steek de stekker van het apparaat in het stop-

contact en druk op de aan/uit-knop totdat het display oplicht.

- Druk op de "+/-" knoppen om de gewenste temperatuur in te stellen.

- Tijdens het opwarmen verschijnt de temperatuur op het display.

TEMP: 185 °C LAAG: aanbevolen voor broos, fijn of gekleurd haar.

210 °C MEDIUM: aanbevolen voor normaal haar.

230 °C HOOG: aanbevolen voor dik of krullend haar.

3.1 GEBRUIKSAANWIJZINGEN:

1/ Pak een lok haar om te steilen. (figuur/ foto F)

2/ Plaats het apparaat dicht bij de haarwortels van de te steilen lok. Plaats de vrije hand op de manier die op figuur/foto G te zien is (uit de buurt van de warme zone)

3/ Houd de lok stevig vast en borstel naar beneden vanaf de wortels naar de punten. (figuur/ foto H). Herhaal de stappen 1 t/m 3 voor iedere lok, totdat het gewenste deel steil is. Laat het haar afkoelen alvorens er stylingproducten in te doen. Druk na het gebruik op de aan/uit-knop om het apparaat uit te schakelen. Trek vervolgens de stekker uit het stopcontact. Wacht met het hanteren of opbergen van het apparaat totdat het helemaal is afgekoeld. Gebruik het product langzaam en voorzichtig. Wees altijd voorzichtig wanneer u uw vrije hand in de buurt van het apparaat gebruikt.

3.2 TEMPERATUURREGELING:

Als het apparaat ingeschakeld is en aan het opwarmen is, zal de temperatuur van het apparaat stijgen tot aan de gewenste temperatuur. Dit is te zien op het LCD-display. Druk, om over te schakelen van graden Celsius naar Fahrenheit, tegelijkertijd op "+" en "-". Het LCD- display verandert dan automatisch van eenheid.

3.2 AUTOMATISCHE UITSCHAKELING:

Om veiligheidsredenen heeft deze eenheid een optie voor automatische uitschakeling. Als het apparaat langer dan 60 minuten achtereen niet gebruikt wordt, zal het automatisch uitschakelen. Als u het apparaat na die tijd weer wilt gebruiken, hoeft u alleen maar op de aan/uit-knop te drukken om het weer in te schakelen.

4. ONDERHOUD

Trek de stekker Straight Wizard® uit het stopcontact en laat het apparaat afkoelen alvorens het schoon te maken.

Gebruik het niet in water en dompel het niet onder in water. Maak het schoon met een zachte, droge doek om vuilresten of stof te verwijderen. U kunt ook voorzichtig een licht bevochtigde doek gebruiken. Maak het apparaat regelmatig schoon om ophoping van stof of haar te voorkomen.

5. OPBERGEN

Het apparaat kan eenvoudig worden opgeborgen als het niet wordt gebruikt. Controleer of het

helemaal is afgekoeld voordat u het opbergt. Bewaar het op een koele, droge plaats. Bewaar het buiten het bereik van kinderen. Rol de snoer niet rond de Straight Wizard® op.

Kwaliteitsgarantie:

Voor dit product geldt een garantie tegen fabricagefouten gedurende de periode die in de wetgeving van elk betreffend land is vastgelegd. Onder de garantie valt niet de schade die het gevolg is van een verkeerd of nalatig gebruik, abnormale slijtage, ongelukken of onjuiste behandeling.

OPGELET

AFVOEREN VAN HET MATERIAAL



Het symbool van een container op wielen met een kruis erdoor geeft aan dat u zich dient te informeren over hoe dit soort producten volgens de plaatselijke voorschriften afgevoerd worden.

Gooi dit product niet bij het huisvuil weg. U dient dit volgens de plaatselijke voorschriften te doen.

Elektrische en elektronische producten bevatten gevaarlijke stoffen die een zeer schadelijk effect op het milieu of de menselijke gezondheid hebben en dienen op een passende wijze gerecycled te worden.

TECHNISCHE KENMERKEN

SPANNING: 100-240 V; 50 Hz

VERMOGEN: 50 W

Made in China

Straight Wizard®



Indulux s.r.l.
 Av. P. Colonna 34, B° Giovin
 08100 Fontanafredda di Montebelluna
 Treviso - Italy
 email: indulux@indulux.com
www.indulux.com
 (+39) 42 224 71 00



17 rue de la Croix
 CS 90021, SCHOEN L'ALMACHE
 93046 CERDY FONTAINE CEDEX
 FRANCE
venteo@venteo.fr
www.venteo.fr
 (+33) 1 34256551



IS GmbH
 E-Gewerke Landstraße 55
 D 26121 Osterburg Germany
www.is.de
 +49 (0) 441 33 07 08 0
www.indulux.com
 Indulux GmbH
 E-Gewerke Landstraße 55
 D 26121 Osterburg Germany



Australian Importer
 Best Direct International PTY LTD
 A/NZ 18 143 870 137
 Best Direct E.V.
 Thieskestraße 1, 63611 Hb NUTS
 7063 WEIHEIM, GERMANY
www.bestdirect.de
 Best Direct International, Inc.
 Autostrada 1 - Sesto
 029 193 0300 www.bestdirect.it
 Kundendienst: Service
 077 032 0300 www.bestdirect.de



ISL ITALY S.p.A.
 P.F.A. 3591970965
 Via Donizetti 3
 20122 Milano Italia
www.is-italy.com
info@is-italy.com

